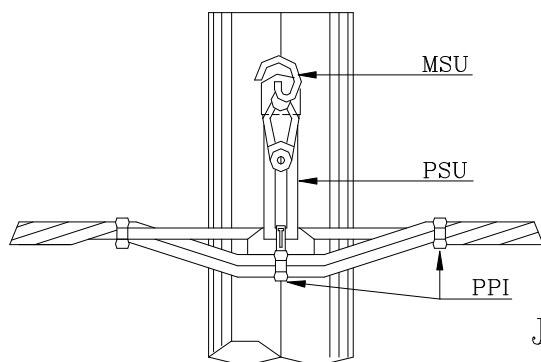




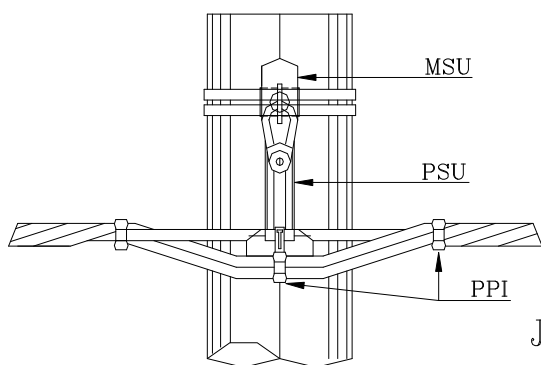
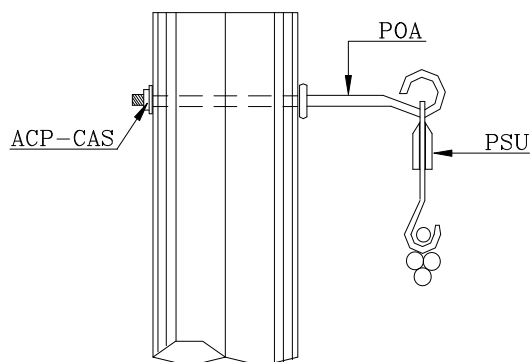
Cooperativa Rural de Electrificación

PREENSAMBLADO BAJA TENSIÓN DE SUSPENSIÓN

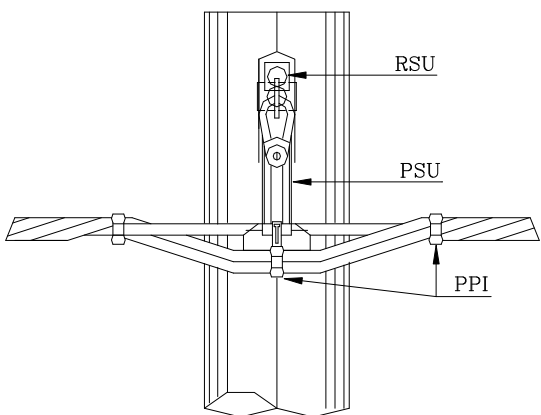
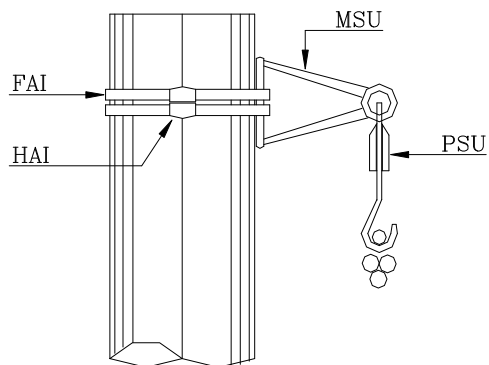
MANUAL ESTRUCTURAS
NT CRE 034
J19 J20 J21



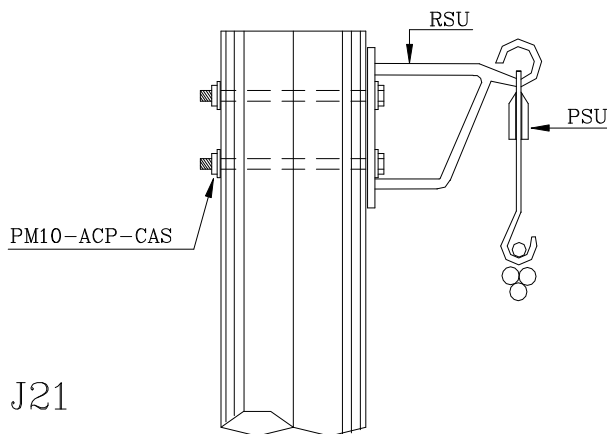
J19



J20



J21



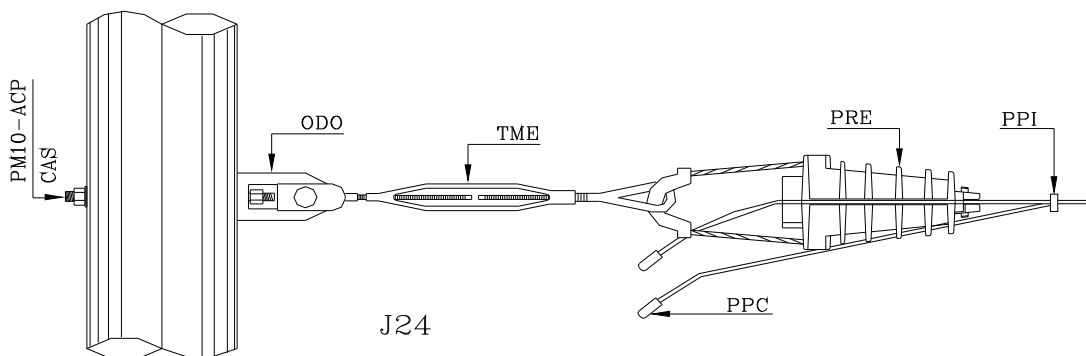
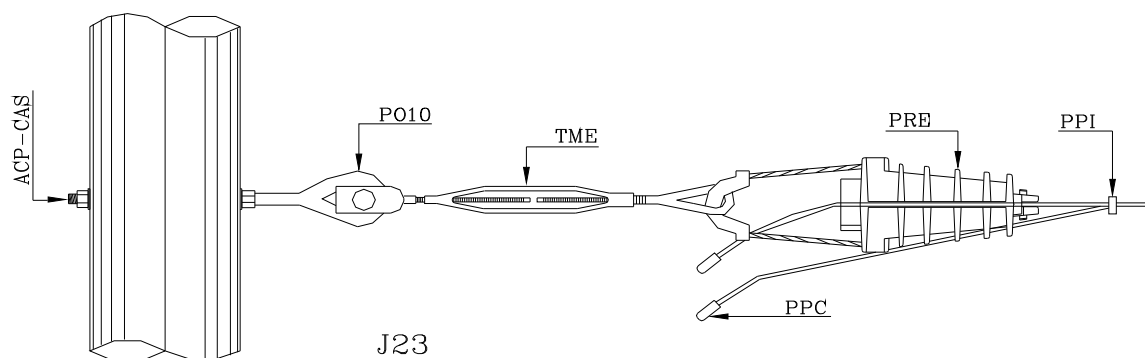
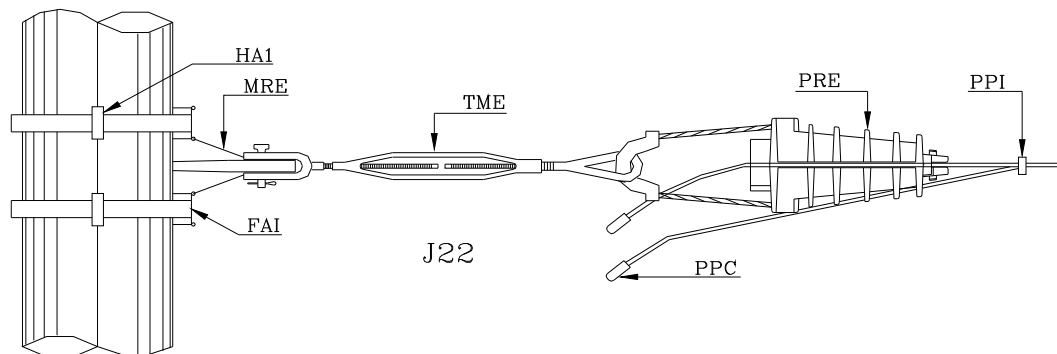
IND	CANT.	MATERIAL	J19	J20	J21
ACP	PZA	ARANDELA CUAD. PLANA 2 1/4" x 3/16" x 11/16"	1	-	2
CAS	PZA	CONTRATUERCA DE SEGURIDAD 5/8 »	1	-	2
FAI	MTS	FLEJE DE ACERO INOXIDABLE	-	2	-
HA1	PZA	HEBILLA DE ACERO INOXIDABLE	-	2	-
MSU	PZA	MENSULA DE SUSPENSION	-	1	-
PSU	PZA	PINZA DE SUSPENSION	1	1	1
RSU	PZA	RACK DE SUSPENSION	-	-	1
POA	PZA	PERNO OJO ABIERTO 5/8" X 12"	1	-	-
PPI	PZA	PRECINTO PLASTICO 250 MM	2	2	2
PM10	PZA	PERNO TIPO MAQUINA 5/8" x 10"	-	-	2
S - G DE REDES NORMALIZACIÓN		ELAB. REV.	VERIF. APROB.	27/08/2007 Rev. No. 1	HOJA Nro. 21



Cooperativa Rural de Electrificación

PREENSAMBLADO BAJA TENSIÓN RETENCIÓN UNIVERSAL

MANUAL ESTRUCTURAS
NT CRE 034
J22 J23 J24



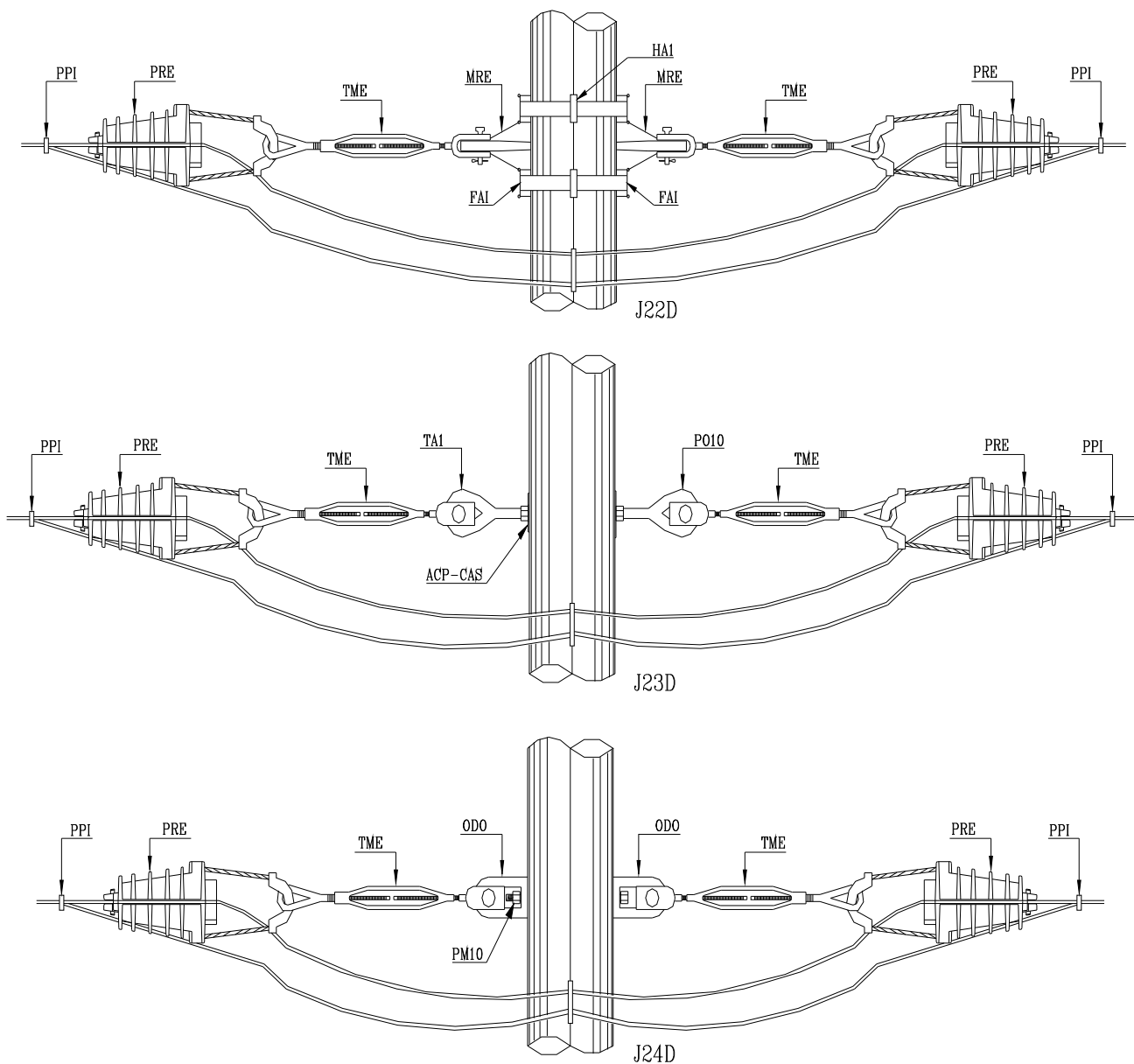
IND	CANT.	MATERIAL		J22M/J22T	J23M/J23T	J24M/J24T
ACP	PZA	ARANDELA CUAD. PLANA 2 ¼" x 3/16" x11/16"		-	2	2
CAS	PZA	CONTRATUERCA DE SEGURIDAD 5/8"		-	1	2
FAI	MTS	FLEJE DE ACERO INOXIDABLE		2	-	-
HA1	PZA	HEBILLA DE ACERO INOXIDABLE		2	-	-
MRE	PZA	MENSULA DE RETENCION	KIT DE RETENCION	1	-	-
PRE	PZA	PINZA DE RETENCION		1	1	1
PPI	PZA	PRECINTO PLASTICO 250 MM		2	2	2
ODO	PZA	OJAL CERRADO		-	-	1
PO10	PZA	PERNO DE OJO 5/8" X 10"		-	1	-
PM10	PZA	PERNO TIPO MAQUINA 5/8" x 10"		-	-	2
PPC	PZA	PROTECTOR PUNTA CABLE N°..S/REQ. FASE		1/3	1/3	1/3
PPC	PZA	PROTECTOR PUNTA CABLE N°..S/REQ. NEUTRO		1	1	1
TME	PZA	TENSOR MECANICO		1	1	1
S - G DE REDES NORMALIZACIÓN		ELAB. REV.	VERIF. APROB.	27/08/2007 Rev. No. 1		HOJA Nro. 22



Cooperativa Rural de Electrificación

PREENSAMBLADO BAJA TENSIÓN DOBLE RETENCIÓN BILATERAL

MANUAL ESTRUCTURAS
NT CRE 034
J22D J23D J24D



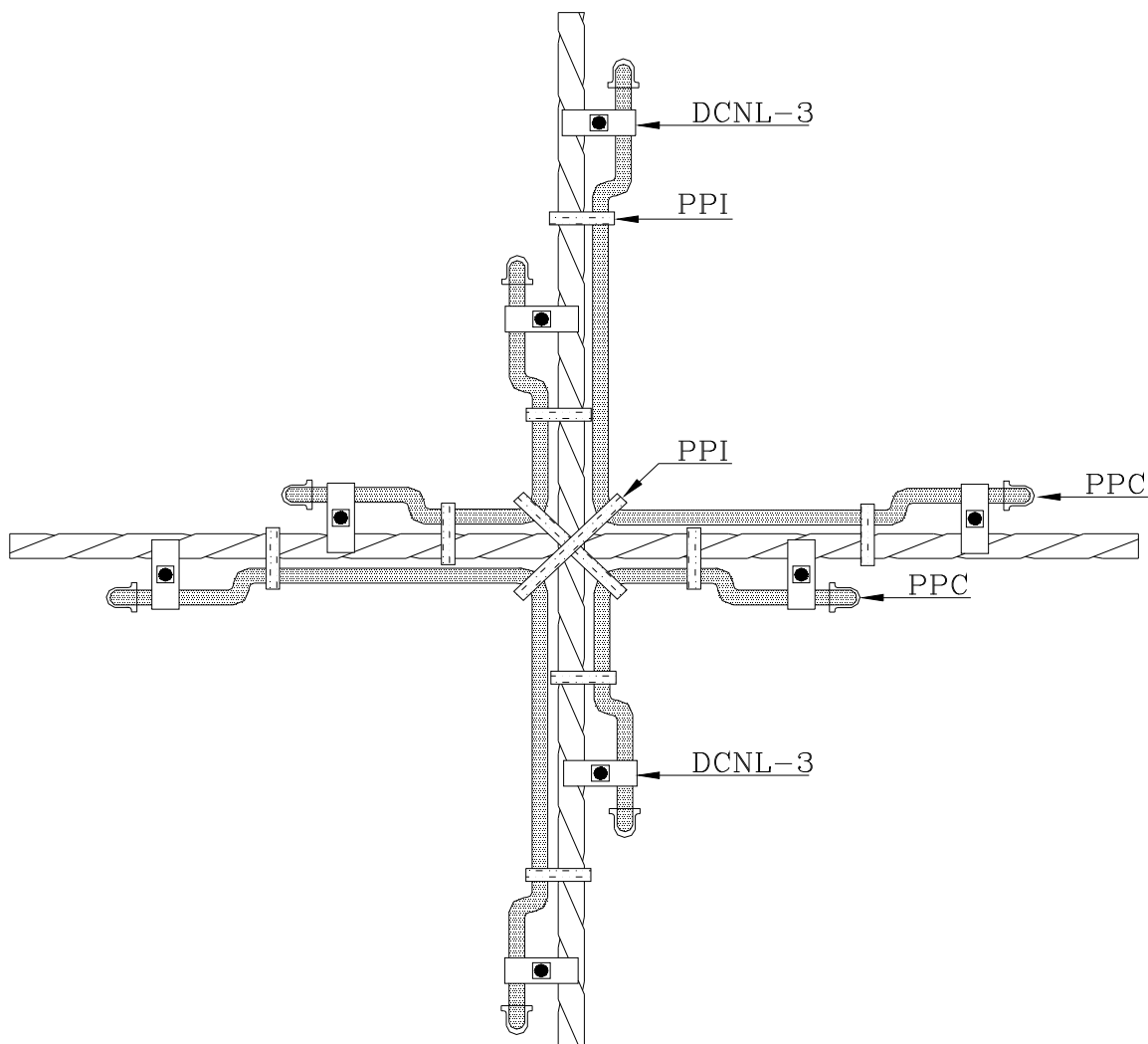
IND	CANT.	MATERIAL		J22D	J23D	J24D
ACP	PZA	ARANDELA CUAD. PLANA 2 1/4" x 3/16" x 11/16"		-	1	-
CAS	PZA	CONTRATUERCA DE SEGURIDAD 5/8 »		-	1	-
FAI	MTS	FLEJE DE ACERO INOXIDABLE		2	-	-
HA1	PZA	HEBILLA DE ACERO INOXIDABLE		2	-	-
MRE	PZA	MENSULA DE RETENCIÓN	KIT DE SUSPENSION	2	-	-
PRE	PZA	PINZA DE RETENCIÓN		2	2	2
PPI	PZA	PRECINTO PLÁSTICO 250 MM		4	4	4
ODO	PZA	OJAL CERRADO		-	-	2
PM10	PZA	PERNO TIPO MAQUINA 5/8" x 10"		-	-	1
PO10	PZA	PERNO DE OJO 5/8" x 10"		-	1	-
TAI	PZA	TUERCA DE OJO 5/8"		-	1	-
TME	PZA	TENSOR MECANICO		2	2	2
S - G DE REDES NORMALIZACIÓN		ELAB. REV.	VERIF. APROB.	27/08/2007 Rev. No. 1		HOJA Nro. 23



Cooperativa Rural de Electrificación

CRUCE DE LINEA PREMSAMBLADA

MANUAL ESTRUCTURAS
NT CRE 003
J25 J26



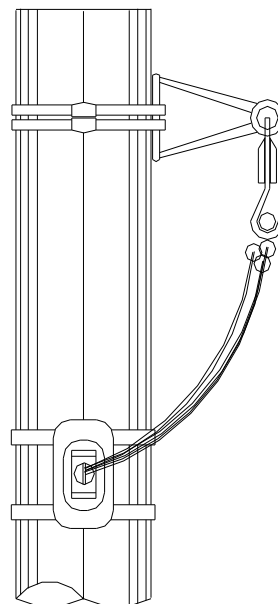
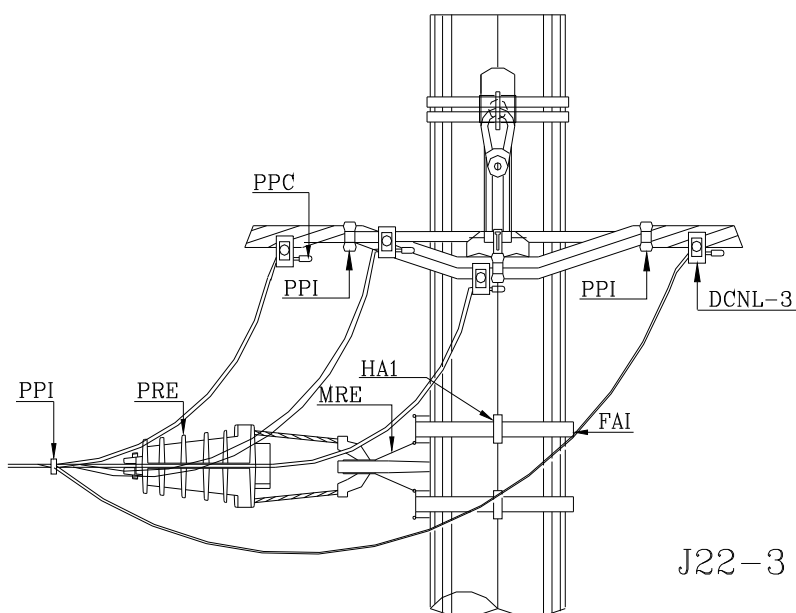
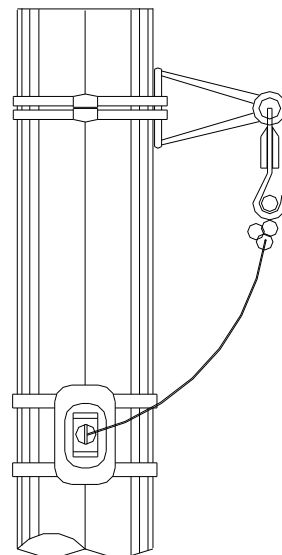
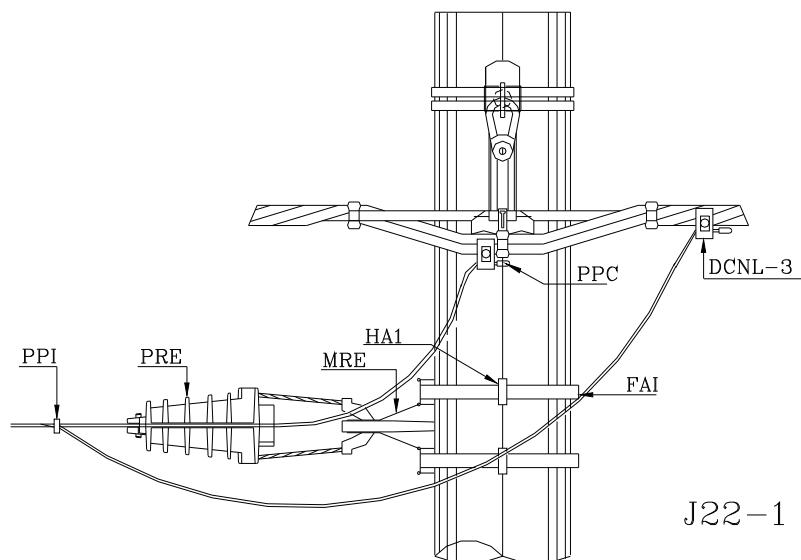
IND	CANT.	MATERIAL	J25	J26
70-50CE	MTS	CABLE PREEMSAMBLADO 3X70+50 MM	-	S/REQ.
50-50DE	MTS	CABLE PREEMSAMBLADO 50x50 MM	S/REQ.	-
DCNL-3	PZA	CONECTOR DENTADO ESTANCO 25/95-25/95 MM2	4	8
PPI	PZA	PRECINTO PLASTICO INTERPERIE 350 MM	6	10
PPC	PZA	PROTECTOR PUNTA CABLE N°..S/REQ. FASE	2	6
PPC	PZA	PROTECTOR PUNTA CABLE N°..S/REQ. NEUTRO	2	2
S - G DE REDES NORMALIZACIÓN		ELAB. REV.	VERIF. APROB.	27/08/2007 Rev. No. 1
		HOJA Nro. 24		



Cooperativa Rural de Electrificación

**PREENSAMBLADO BAJA TENSION
SUSPENSION Y RETENCION
COMBINADO**

**MANUAL ESTRUCTURAS
NT CRE 034
J22-1 J22-3**



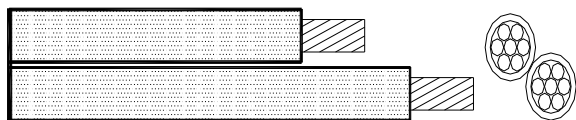
IND	CANT.	MATERIAL		J22-1	J22-1P	J22-3	J22-3P
DCNL-3	PZA	CONECTOR DENTADO ESTANCO 25/95-25/95 MM2		2	2	4	4
FA1	MTS	FLEJE DE ACERO INOXIDABLE		2	-	2	-
HA1	PZA	HEBILLA DE ACERO INOXIDABLE		2	-	2	-
MRE	PZA	MENSULA DE RETENCION	KIT DE RETENCION	1	1	1	1
PRE	PZA	PINZA DE RETENCION		1	1	1	1
PPI	PZA	PRECINTO PLASTICO 250 MM		2	2	2	2
PPC	PZA	PROTECTOR PUNTA CABLE N°...S/REQ FASE		1	1	3	3
PPC	PZA	PROTECTOR PUNTA CABLE N°...S/REQ NEUTRO		1	1	1	1
S - G DE REDES NORMALIZACIÓN		ELAB. REV.	VERIF. APROB.	27/08/2007 Rev. No. 1		HOJA Nro. 25	



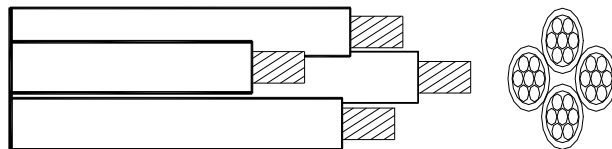
Cooperativa Rural de Electrificación

ENSAMBLE MISCELANEOS PREENSAMBLADOS

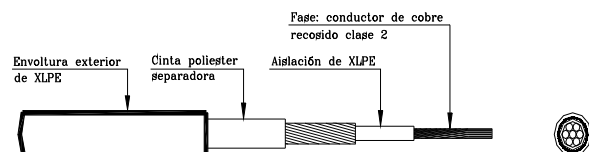
MANUAL ESTRUCTURAS NT CRE 034



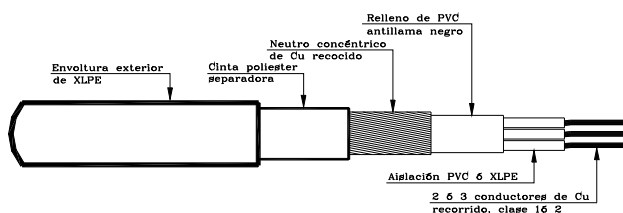
CABLE PREENSAMBLADO MONOFASICO 50/50DE



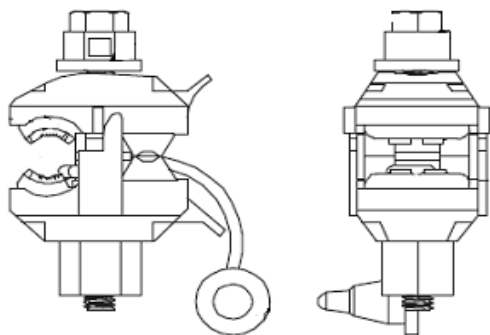
CABLE PREENSAMBLADO TRIFASICO 50/50 CE 70/50CE



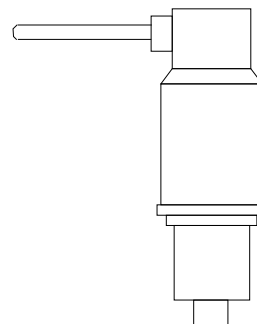
CABLE CONCENTRICO ACOMETIDA MONOFASICA 6CC



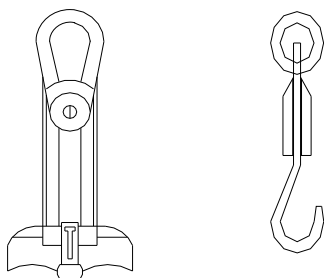
CABLE CONCENTRICO ACOMETIDA TRIFASICA 10CC



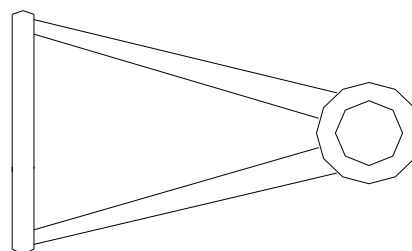
**CONECTOR DENTADO ESTANCO DCNL-1 DCNL-3
DCNL-1D**



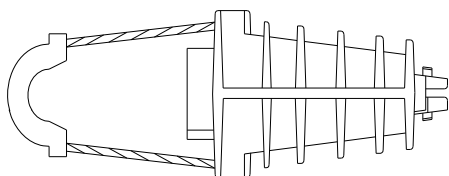
PORTAFUSIBLE DE ACOMETIDA DPA



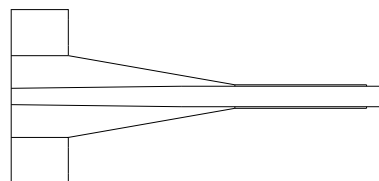
PINZA DE SUSPENSION PSU



MENSULA DE SUSPENSION MSU



PINZA DE RETENCION PRE



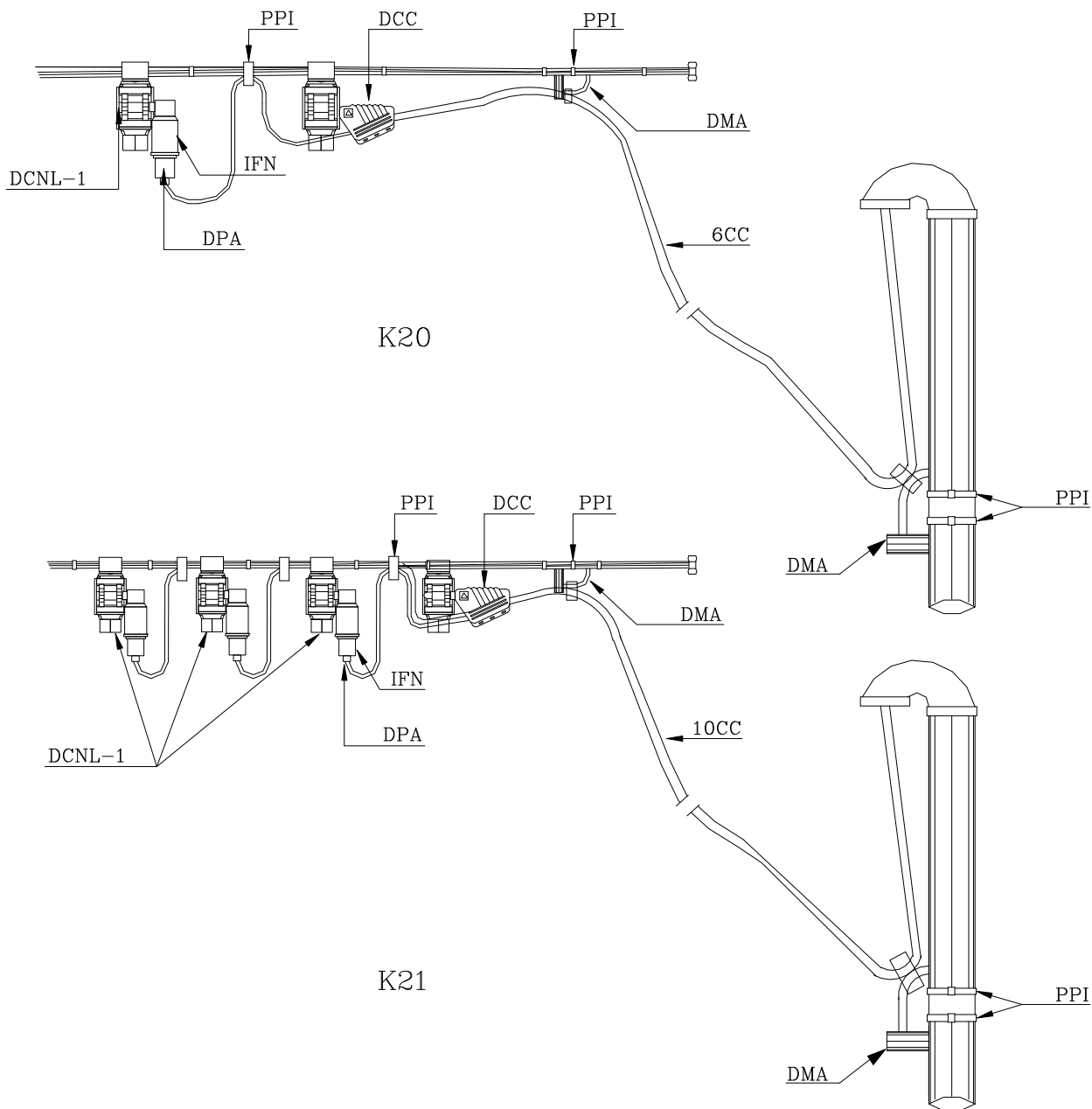
MENSULA DE RETENCION MRE

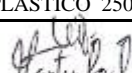
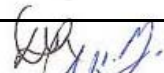


Cooperativa Rural de Electrificación

ACOMETIDA MONOFÁSICA Y TRIFÁSICA CON CABLE CONCENTRICO

MANUAL ESTRUCTURAS
NT CRE 034
K20 K21



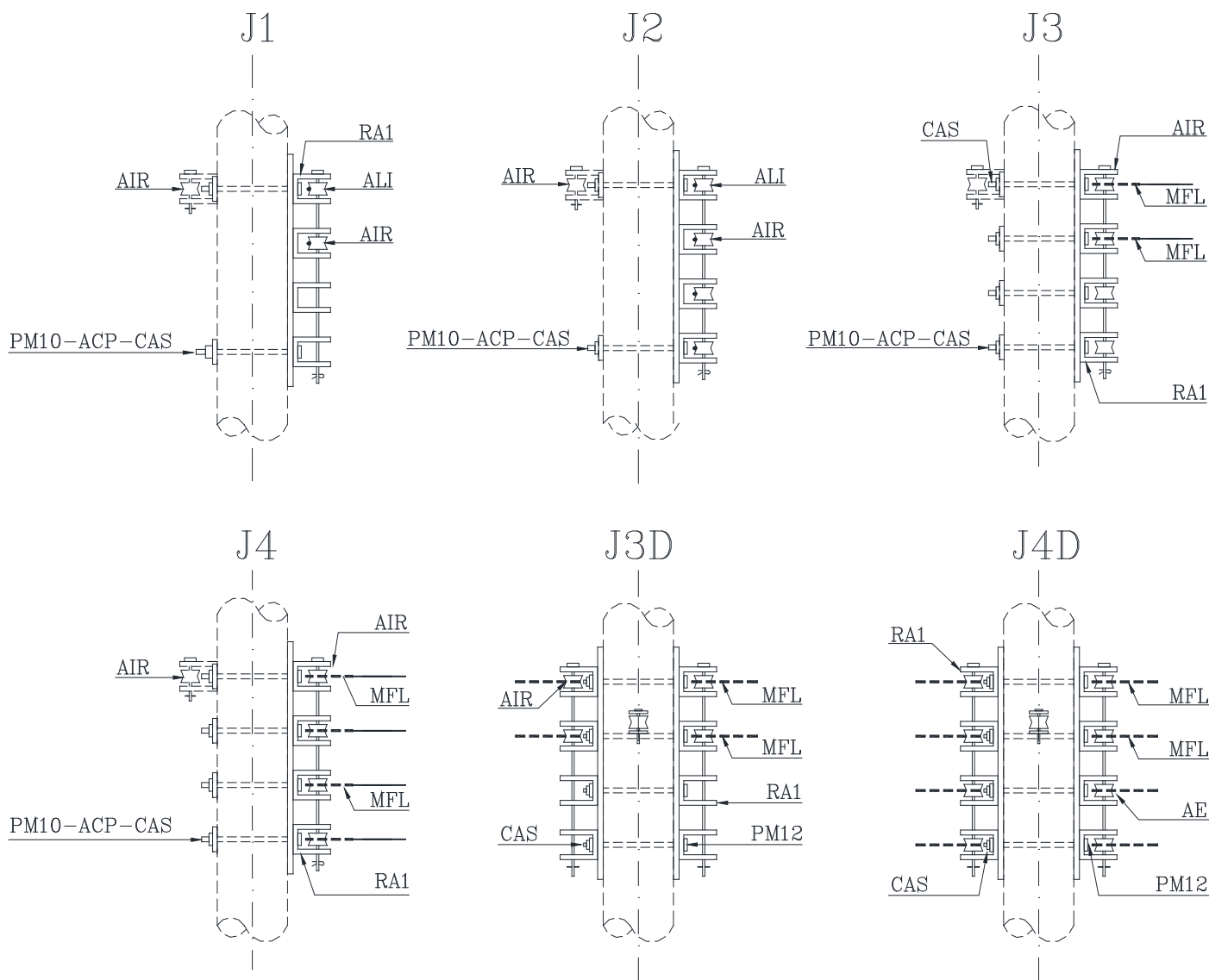
IND	CANT.	MATERIAL		K20	K21
6CC	MTS	CABLE CU CONCENTRICO 1 x 6 x 6 MM2		S/REQ.	-
10CC	MTS	CABLE CU CONCENTRICO 3 x 10 X 10 MM2		-	S/REQ.
DCNL-1	PZA	CONECTOR DENTADO ESTANCO 10/95-1.5/10 MM2		2	4
DMA	PZA	MENSULA OJAL DE ACOMETIDA		2	2
DPA	PZA	PORTAFUSIBLE DE ACOMETIDA		1	3
IFN	PZA	FUSIBLE DE ACOMETIDA NEOZED 63 AMP		1	3
DCC	PZA	DERIVADOR PARA CONDUCTOR CONCENTRICO		1	1
PPI	PZA	PRECINTO PLASTICO 250 MM		5	7
S - G DE REDES NORMALIZACIÓN		ELAB. REV. 	VERIF. APROB. 	27/08/2007 Rev. No. 1	HOJA Nro. 27



Cooperativa Rural de Electrificación

ENSAMBLE SECUNDARIO

J1 J2 J3
J4 J3-D J4-D



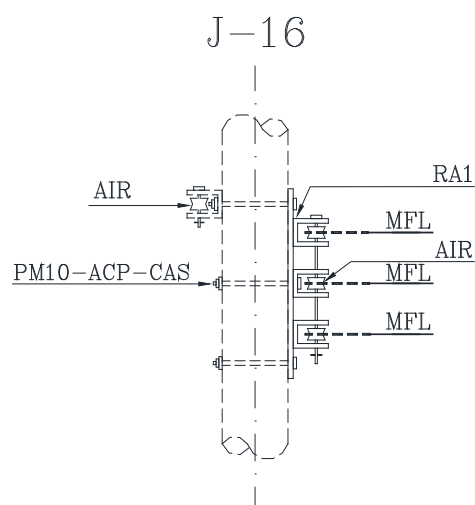
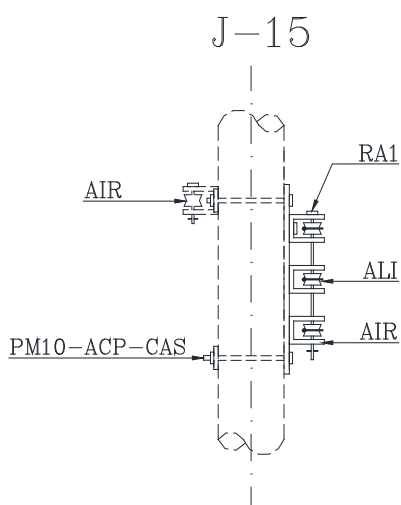
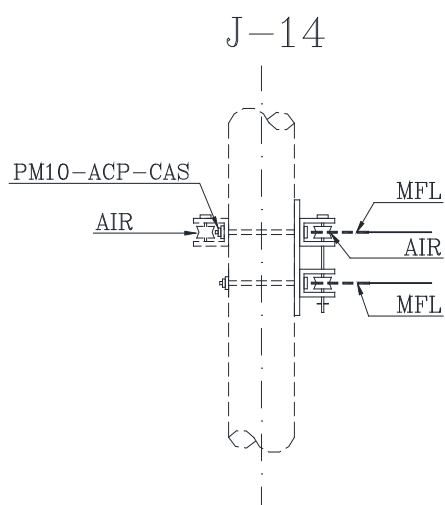
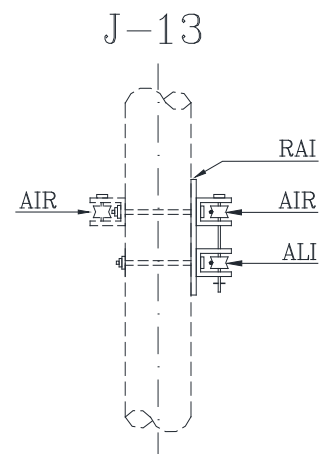
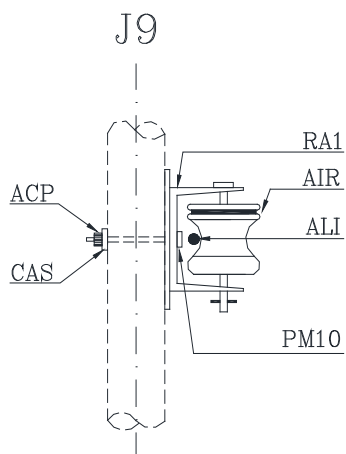
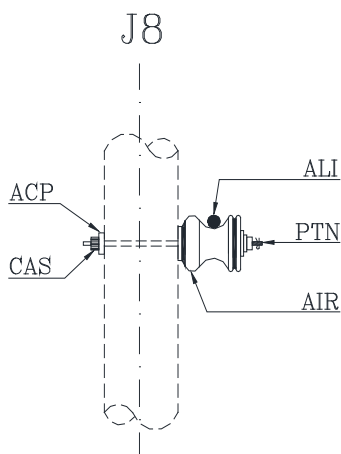
IND	UNID	MATERIAL	J1	J2	J3	J4	J3-D	J4-D
ALI	M	ALAMBRE ALUMINIO DESNUDO BLANDO N° 4	2	4	-	-	-	-
ACP	PZA	ARANDELA CUAD. PLANA 2 1/4" x 3/16" x 11/16"	2	2	4	4	-	-
AIR	PZA	AISLADOR RODILLO 1 VIA 1.3 KV ANSI 53-2	2	4	4	4	8	8
CAS	PZA	CONTRATUERCA SEGURIDAD 5/8"	2	2	4	4	4	4
MFL	PZA	MALLA FIN DE LINEA FASE N°....S/REQ	-	-	1	3	6	6
MFL	PZA	MALLA FIN DE LINEA NEUTRO N°....S/REQ	-	-	1	1	2	2
PM10	PZA	PERNO TIPO MAQUINA 5/8" x 10"	2	2	4	4	-	-
PM12	PZA	PERNO TIPO MAQUINA 5/8" x 12"	-	-	-	-	4	4
RA1	PZA	RACK DE 4 VIAS	1	1	1	1	2	2
SUBGERENCIA DE REDES ELECTRICAS			01/2020 Rev. No. 5			HOJA Nro. 98		



Cooperativa Rural de Electrificación

ENSAMBLE SECUNDARIO

J8 J9 J13
J14 J15 J16



IND	UNID	MATERIAL	J8	J9	J13	J14	J15	J16
ALI	M	ALAMBRE ALUMINIO DESNUDO BLANDO N° 4	1	1	2	-	3	-
ACP	PZA	ARANDELA CUAD. PLANA 2 1/4" x 3/16" x 11/16"	-	1	1	1	1	2
AIR	PZA	AISLADOR RODILLO 1 VIA 1.3 KV ANSI 53-2	1	1	2	2	3	3
CAS	PZA	CONTRATUERCA SEGURIDAD 5/8"	-	1	2	2	2	2
MFL	PZA	MALLA FIN DE LINEA FASE N°....S/REQ	-	-	-	1	-	1
MFL	PZA	MALLA FIN DE LINEA NEUTRO N°....S/REQ	-	-	-	1	-	1
MPT	PZA	MALLA PROTECCION TOTAL NEUTRO N°....S/REQ	-	1	-	-	-	-
PM10	PZA	PERNO TIPO MAQUINA 5/8" x 10"	-	1	2	2	2	3
PM12	PZA	PERNO TIPO MAQUINA 5/8" x 12"	1	-	-	-	-	-
RA1	PZA	RACK DE 1 VIA	-	1	-	-	-	-
RA1	PZA	RACK DE 2 VIAS	-	-	1	1	-	-
RA1	PZA	RACK DE 3 VIAS	-	-	-	-	1	1

SUBGERENCIA DE REDES
ELECTRICAS

01/2020
Rev. No. 5

HOJA Nro. 99

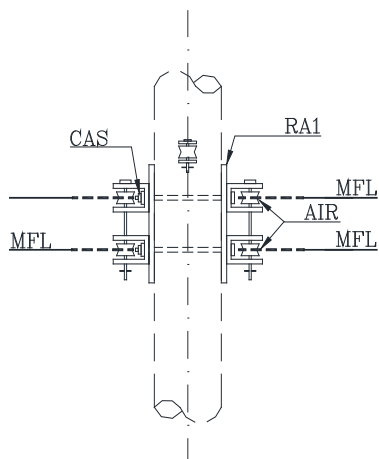


Cooperativa Rural de Electrificación

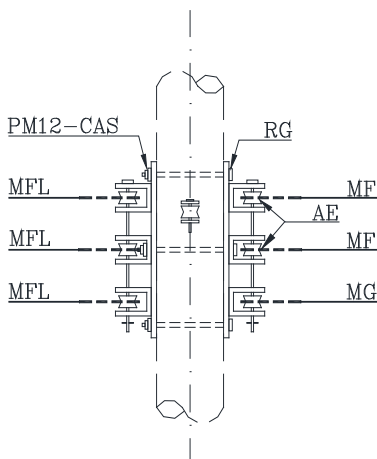
ENSAMBLE SECUNDARIO

J14-D J16-D J17
J17-D J17-A J17-1

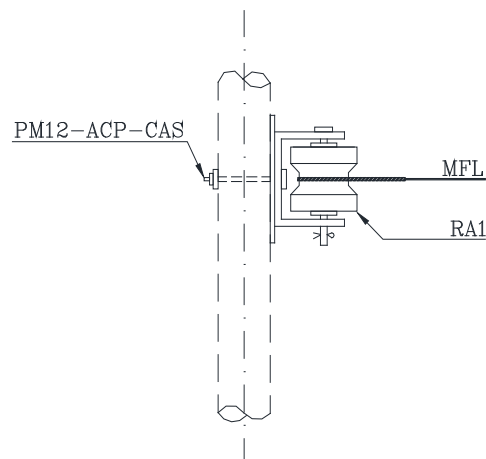
J-14D



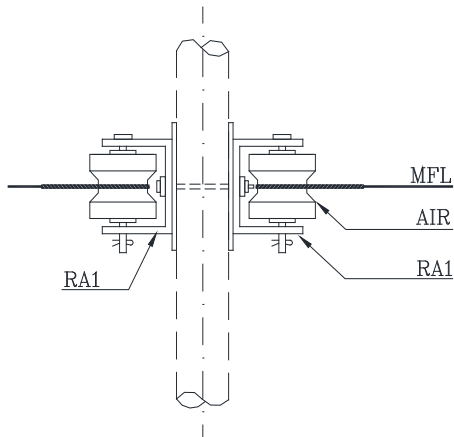
J-16D



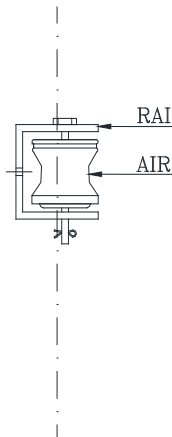
J17



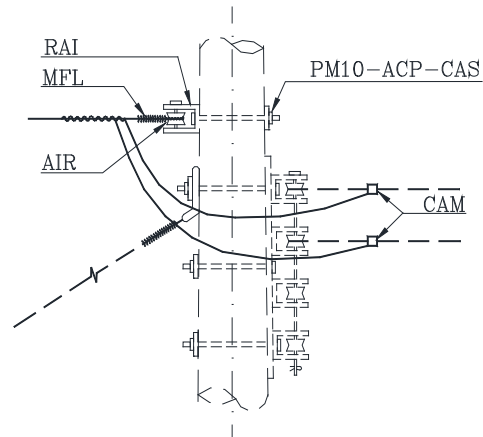
J-17D



J-17A



J-17-1



IND	UNID	MATERIAL	J14-D	J16-D	J17	J17-D	J17-A	J17-1
ACP	PZA	ARANDELA CUAD. PLANA 2 1/4" x 3/16" x 11/16"	-	-	1	-	-	1
AIR	PZA	AISLADOR RODILLO 1 VIA 1.3 KV ANSI 53-2	4	5	1	2	1	1
CAM	PZA	CONECTOR AMPACT FASE N°....S/REQ	-	-	-	-	-	1
CAM	PZA	CONECTOR AMPACT NEUTRO N°....S/REQ	-	-	-	-	-	1
CAS	PZA	CONTRATUERCA SEGURIDAD 5/8"	2	2	1	1	-	1
MFL	PZA	MALLA FIN DE LINEA FASE N°....S/REQ	2	4	-	-	-	-
MFL	PZA	MALLA FIN DE LINEA NEUTRO N°....S/REQ	2	2	1	2	-	1
PM10	PZA	PERNO TIPO MAQUINA 5/8" x 10"	-	-	1	-	-	1
PM12	PZA	PERNO TIPO MAQUINA 5/8" x 12"	2	2	-	1	-	-
RA1	PZA	RACK DE 1 VIA	-	-	1	2	1	1
RA1	PZA	RACK DE 2 VIAS	2	-	-	-	-	-
RA1	PZA	RACK DE 3 VIAS	-	2	-	-	-	-

SUBGERENCIA DE REDES
ELECTRICAS

01/2020
Rev. No. 5

HOJA Nro. 100

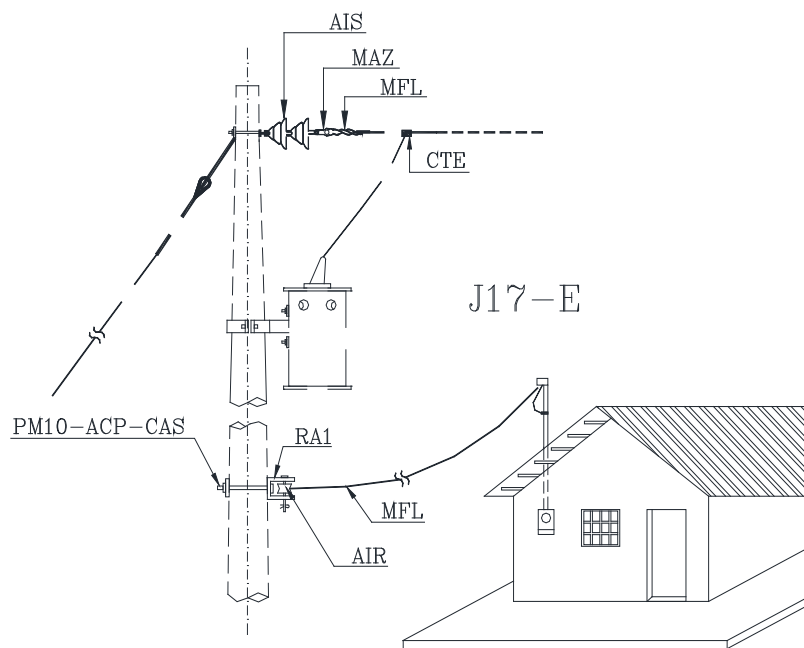
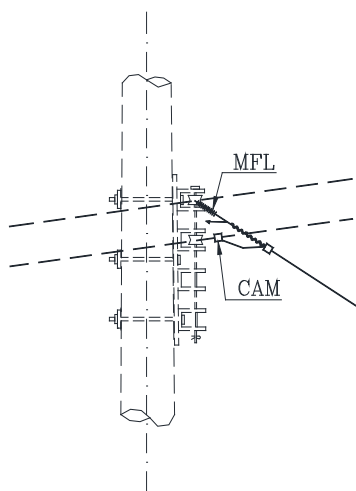


Cooperativa Rural de Electrificación

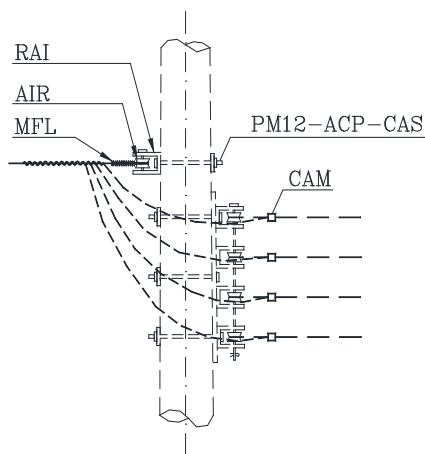
ENSAMBLE SECUNDARIO

J17-1P J17-E
J17-3 J17-3P

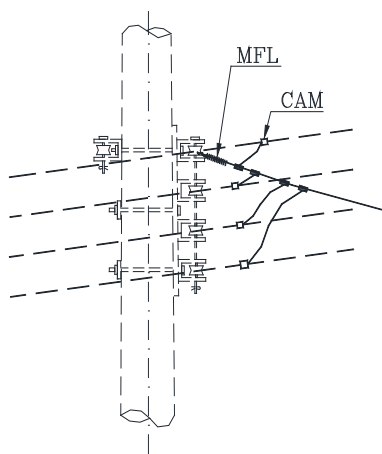
J17-1P



J17-3



J17-3P



IND	UNID	MATERIAL	J17-1P	J17-E	J17-3	J17-3P
ACP	PZA	ARANDELA CUAD. PLANA 2 1/4" x 3/16" x 11/16"	-	1	1	-
AIR	PZA	AISLADOR RODILLO 1 VIA 1.3 KV ANSI 53-2	-	1	1	-
CAM	PZA	CONECTOR AMPACT FASE N°....S/REQ	1	-	3	3
CAM	PZA	CONECTOR AMPACT NEUTRO N°....S/REQ	1	-	1	1
CAS	PZA	CONTRATUERCA SEGURIDAD 5/8"	-	1	1	-
MFL	PZA	MALLA FIN DE LINEA NEUTRO N°....S/REQ	1	-	1	1
PM10	PZA	PERNO TIPO MAQUINA 5/8" x 10"	-	1	1	-
RA1	PZA	RACK DE 1 VIA	-	1	1	-

SUBGERENCIA DE REDES
ELECTRICAS

01/2020
Rev. No. 5

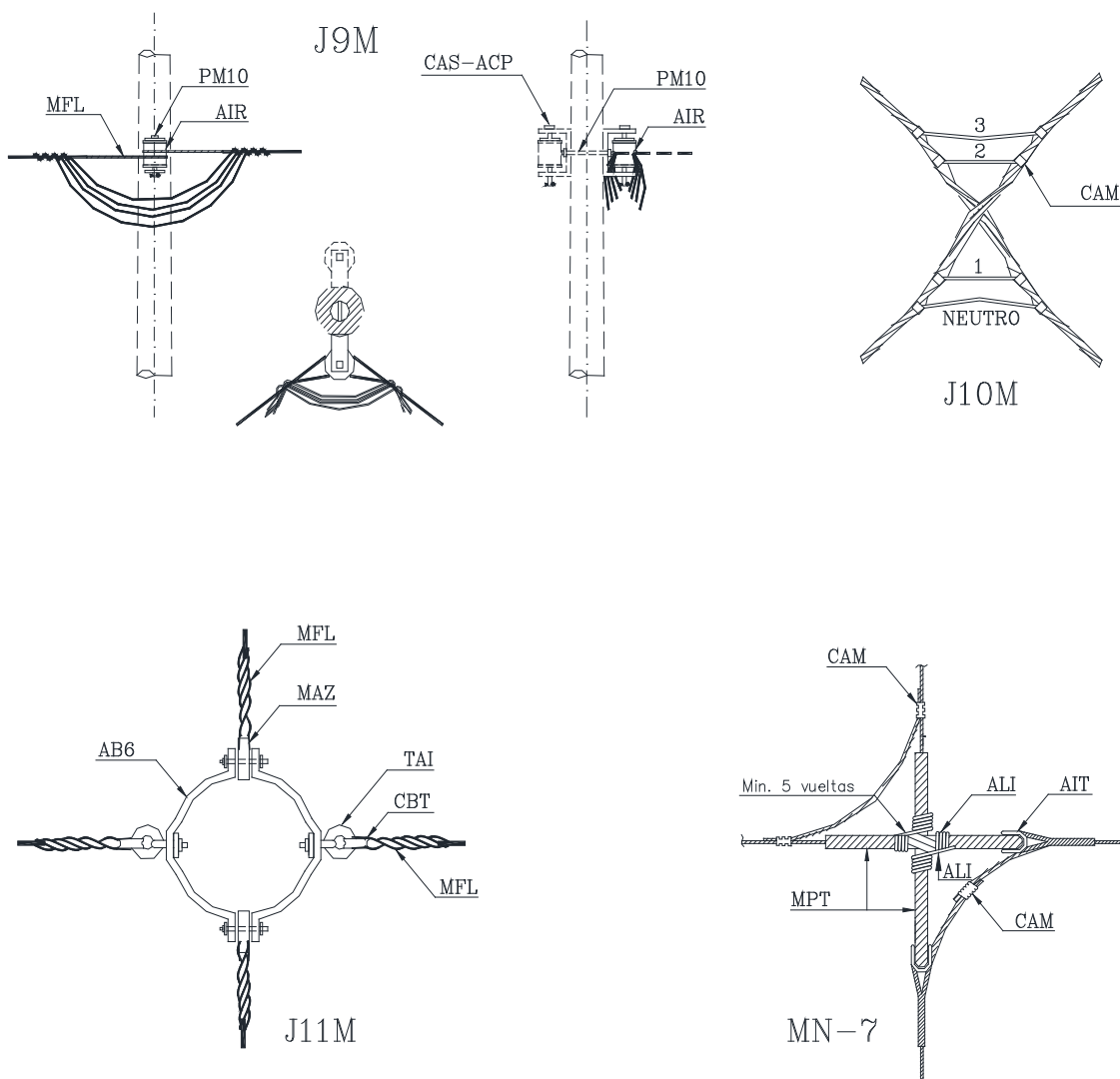
HOJA Nro. 101



Cooperativa Rural de Electrificación

ENSAMBLE SECUNDARIO

J9M J10M
J11M MN-7



IND	UNID	MATERIAL	J9M	J10M	J11M	MN-7
ALI	M	ALAMBRE ALUMINIO DESNUD BLANDO N° 4	-	-	-	1.5
AB6	PZA	ABRAZADERA P/BALANCIN 6" C/2 PERNOS	-	-	1	-
ACP	PZA	ARANDELA CUAD. PLANA 2 1/4" x 3/16" x 11/16"	1	-	-	-
AIR	PZA	AISLADOR RODILLO 1 VIA 1.3 KV ANSI 53-2	1	-	-	-
AIT	PZA	AISLADOR TENSOR P/RIENDA	-	-	-	2
CAM	PZA	CONECTOR AMPACT FASE N°....S/REQ	-	3	3	3
CAM	PZA	CONECTOR AMPACT NEUTRO N°....S/REQ	-	1	1	1
CAS	PZA	CONTRATUERCA SEGURIDAD 5/8"	1	-	-	-
MAZ	PZA	MANILLA ZAPATILLA	-	-	2	2
MFL	PZA	MALLA FIN DE LINEA FASE N°....S/REQ	2	-	4	4
MPT	PZA	MALLA PROTECCION TOTAL N°...S/REQ.	-	-	-	2
PM10	PZA	PERNO TIPO MAQUINA 5/8" x 10"	-	1	-	-
TA1	PZA	TUERCA DE OJO 5/8"	-	-	1	1
CUB	PZA	CUBIERTA DE COONECTOR COLO R N°....S/REQ	-	4	-	-

SUBGERENCIA DE REDES
ELECTRICAS

01/2020
Rev. No. 5

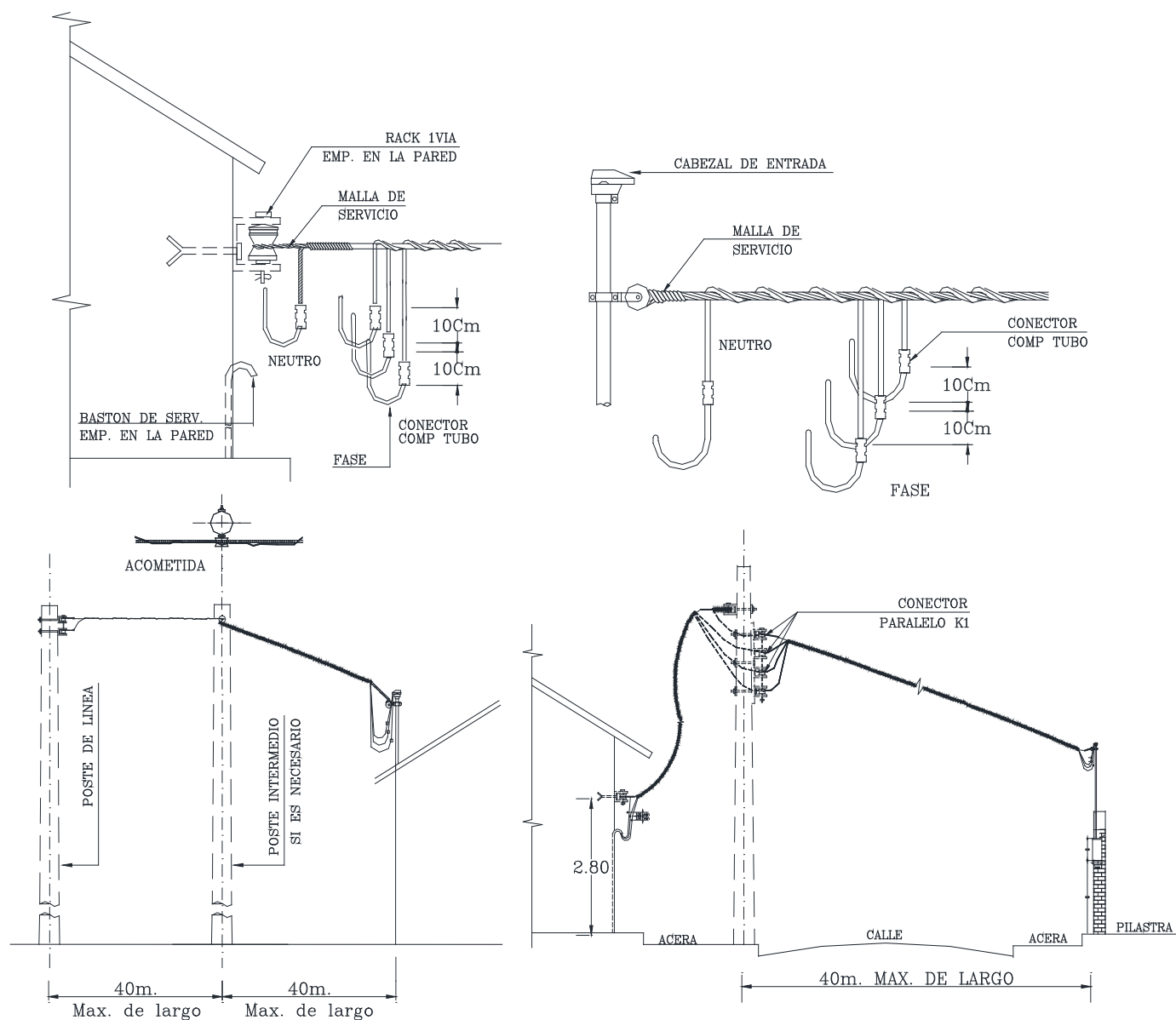
HOJA Nro. 102



Cooperativa Rural de Electrificación

CONEXIONES DE ACOMETIDAS MONOFASICA Y TRIFASICA

K16 K17



IND	UNID	MATERIAL	K16	K17
CDE	PZA	CONECTOR DENTADO ESTANCO 16-95 / 4-35 MM2	2	4
CDE	PZA	CONECTOR DENTADO ESTANCO 25-95 / 25-95 MM2	2	4
CCC	M	CABLE COBRE CONCENTRICO 1X 6/6 MM2	1	1
CCC	M	CABLE COBRE CONCENTRICO 3X10/10 MM2	1	1
PAA	PZA	PINZA ACOMETIDA AJUSTABLE	2	2
SUBGERENCIA DE REDES ELECTRICAS		01/2020 Rev. No. 5	HOJA Nro. 104	

